

PARKHOME

BASILICA

De **PARKHOME BASILICA** biedt heel erg veel ruimte in de grote slaapkamer en naar verhouding wat minder in de tweede slaapkamer. Het verschil met bijvoorbeeld de *ELITE* is verder de opbouwbreedte. De *BASILICA* is standaard 3,85 meter breed.

Samen met de keuken is de woonkamer 27 M2 groot. Uiteraard kunt U dit nog ruimer maken door voor een langere uitvoering te kiezen.

De keuken is in een hoekvorm uitgevoerd, compleet met inbouwapparatuur.

De slaapkamers zijn voorzien van bedden en matrassen in de maat 160x200 en 80x200. In de kleine slaapkamer zijn er ook kasten boven de bedden gesitueerd. De grote slaapkamer heeft een ruime kastenwand.

In de badkamer treft U een douche compleet met cabine, toilet en wastafel. Wanden en vloer zijn betegeld. Er is voorzien in een elektrische afzuiging, evenals aansluitpunten voor de wasmachine.

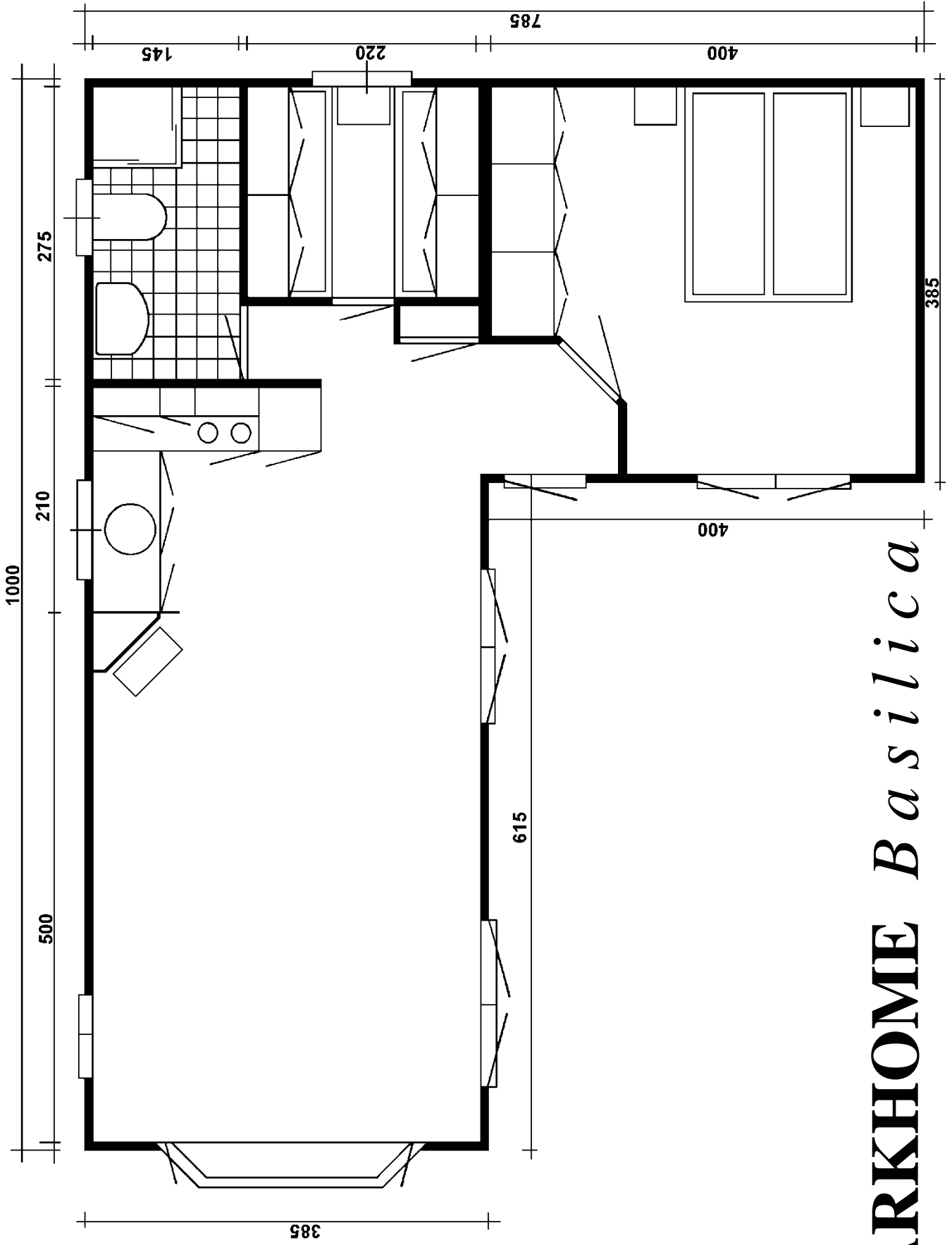
Verwarming door middel van een gashaard.

Algemene gegevens :

Afmetingen	: 10 + 4 x 3,85 mtr. (54 M2)
Buitenwand	: Onderhoudsarm kunststof / kunststof kozijnen.
Model dak	: Bungalowmodel.
Isolatie	: 7,0 cm. steenwol in wanden en vloer; 4,0 cm. PIR op het dak.
Wandopbouw	: Buitenwand / 2 cm. spouw / dampdoorlatende folie / 7.0 cm. steenwol / 12 mm. wandpanelen.
Verwarming	: Gashaard.
Sanitair	: Sphinx. Vaillant badgeyser. Vloer en wanden tegelwerk. Elektrische afzuiging. Wasmachine- en drogeraansluiting. Novellini douhecabine.
Keuken	: Voorzien van Atag kookplaat, Bosch inbouwkoelkast, Bosch afzuigkap. Multiplex werkblad.
Stoffering	: Standaard (naar keuze)
Prijs	: € 65.850 incl. 21% BTW

Fabrikant : Gerrit Jan's Hoeve B.V.
Lange Zuiderweg 126
3781 PL Voorthuizen

T (0342) 47 11 96 / 47 15 71
F (0342) 47 56 02
E info@gerritjanshoeve.nl
I www.gerritjanshoeve.nl



PARKHOME *B a s i l i c a*